

# トプコン ソリューションセミナー

注目の新システムを、皆様にいち早くご紹介いたします！

## 【画像3次元解析機能】

走行した映像から3次元モデル  
を計算する新システム

- ・走行車両から360° 全方位画像を撮影
- ・最先端の画像処理技術  
「CameraVectorTechnology」採用



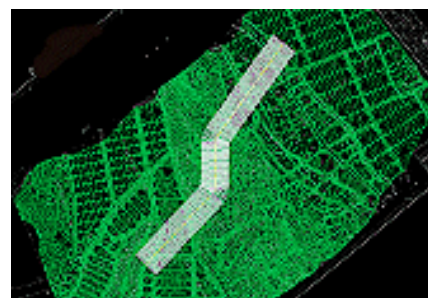
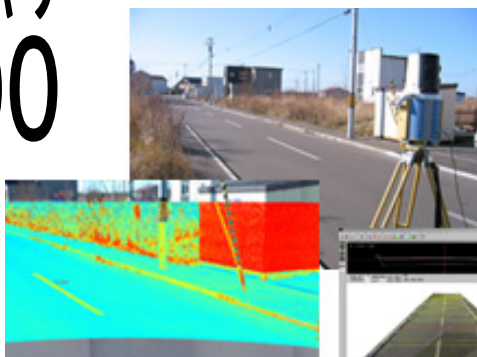
Mobile Mapping System

## IP-S2 Lite



NEW

## 3次元レーザースキャナー GLS-1500



ISP社 Land Forms

高速スキャン 30,000点/秒  
独自のプリサイズスキャン技術による低ノイズデータ  
信頼の高精度 4mm@150m  
機動力の高いスタンドアロン設計  
計測範囲を素早く視準するジョグ機能搭載  
デジタルカメラ内蔵  
大量の点群をパワフルに処理“ScanMaster”ソフトウェア  
内蔵無線LANによる遠隔コントロール

## \*会場ご案内\*

日時 平成22年6月15日(火)13:00-17:00

場所 日本ガイシフォーラム  
第1研修室

住所 :名古屋市南区東又兵工町5丁目1番地の16  
TEL:052-614-3131

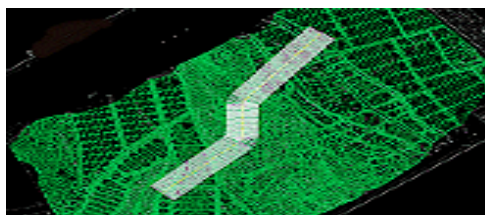
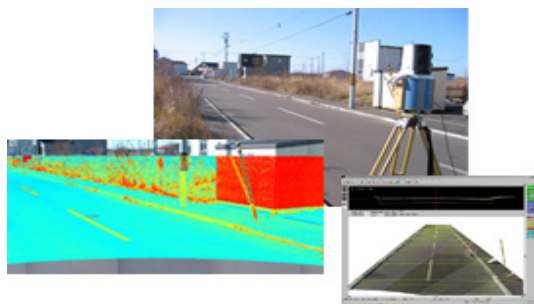
JR笠寺駅より徒歩3分  
※有料駐車場あり(500円)



## \*セミナー開催\* お申し込み用紙は別紙をご利用ください

### セミナーA : 13:00-14:30 【GLS-1500】「3次元スキャナー」

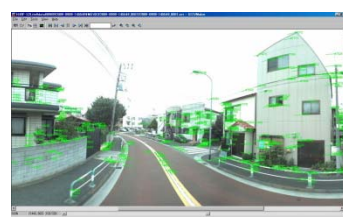
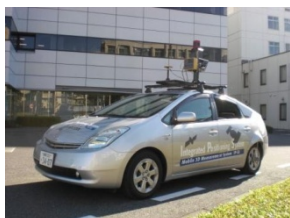
室内講習だけでなく、室内デモンストレーション及び実作業データを使用しての成果作成手順までご紹介致します。(ISP社 LandForms使用)



ISP社 LandForms

### セミナーB : 15:00-16:00 【IP-S2 Lite】「画像三次元解析」

最先端の画像処理技術Camera Vector Technology (CV技術)により全方位カメラで取得した走行画像からビデオ画像の3次元化を実現。画像上で対象物の3次元位置や角度・寸法などの計測を可能に!



# FAX申込書

定員になり次第、締め切りとさせていただきます。

会社名		
ご住所		
電話番号	FAX番号	
ご参加者氏名	お役職名	e-mail
ご参加者氏名	お役職名	e-mail
ご参加者氏名	お役職名	e-mail

お申し込み条件：資料ご用意の関係上、申し込み期限を開催日3日前までとさせていただきます。

ご提供いただいた個人情報は、当セミナーに関する重要事項の案内等にご利用させていただき、他、製品のご案内や、各種イベント・セミナー等のご案内を差し上げる際に利用させていただきます。

## セミナーコース(重複選択可)

参加費:無料

時間	セミナー内容	御参加 ○印
セミナーA 13:00~14:30	3Dレーザースキャナー <b>GLS-1500</b>	
セミナーB 15:00~16:00	画像三次元解析 <b>Mobile Mapping System "IP-S2Lite"</b>	

\*お問い合わせ先\*

主催：株式会社トヨトミ

〒465-0035 名古屋市南区柴田町1丁目5-4

TEL: 052-611-3301/FAX: 052-612-0787

\*協賛\*